



AGG

KLEINE EINSTEINE

Wer?

Schüler:innen der 9. und 10. Klasse

Wann?

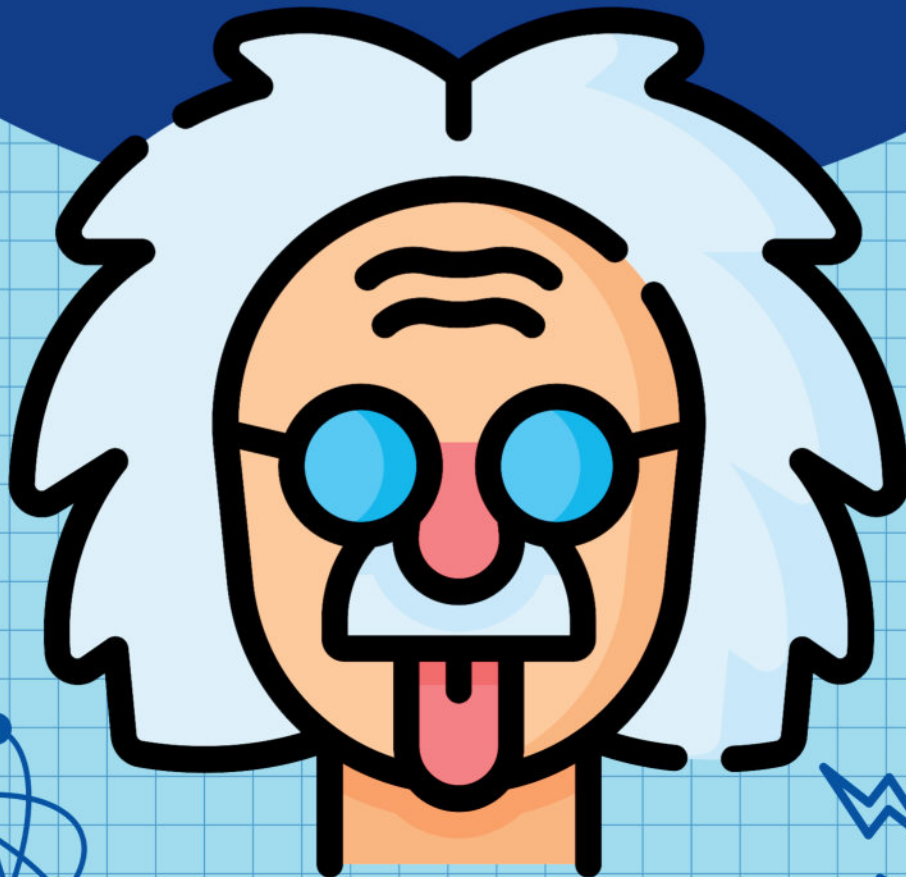
montags (Mittagspause) & dienstags (mittags) im Wechsel

Wo?

montags in der Schule (ChPh) & dienstags in der Kita

Was?

Wir bereiten montags spannende Experimente vor, mit denen ihr in der Folgewoche Kitakinder für die Naturwissenschaften begeistert.



Mit wem?

Frau Paul, Frau Reisig & Herrn Matthöfer

